



SOCIETA' BILANCI AI S.r.l.
Strumenti e tecnologie per pesare www.societabilanciai.it
Pasin di Prato (UD)

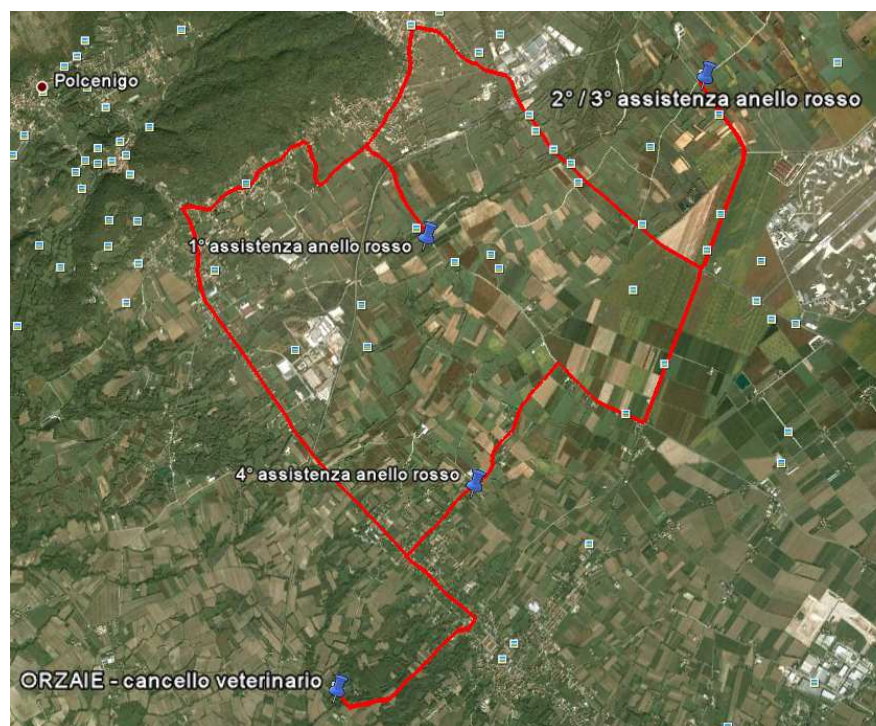


V Gara Internazionale di Endurance CEI 1* 88 Km CEI 2* 120 Km

**VIII Memorial Cao Emiliano
V tappa campionato Triveneto
V tappa Regionale F.V.G.
VI tappa trofeo Alpe Adria 2011**

30 Ottobre 2011 - Anello ROSSO

ROAD BOOK PER ASSISTENZE



Punto assistenza n.1 – anello rosso

**punto
assistenza
NON
FORNITO
DI ACQUA**
(Km. 11,500
dalla partenza;
percorrenza
13 minuti)
Coord. GPS:

N 45.98632°
E 12.52780°
Km di gara
5,600

S.GIOVANNI POLCENIGO ALTO – CAMPO RECINTATO - All'uscita del parcheggio - sopra il ponticello - Azzerare il contachilometri. All'incrocio (dopo 100 m. dall'area di gara "ORZAIE", girare a destra e proseguire dritti fino al raggiungimento della rotonda (mt. 900).

Prendere la 4° uscita in direzione VIGONOVO/AVIANO, e proseguire dritti fino alla rotonda successiva di VIGONOVO (Chiesa di fronte – 3,000 Km).

Prendere la 2° uscita in direzione POLCENIGO/RANZANO e proseguire dritti fino al semaforo di RANZANO; proseguire dritti su via Duca d'Aosta, in direzione "POLCENIGO". Tenere la strada principale fino all'incrocio (Km. 8,250) con indicazioni "AVIANO - BUDOIA". Svoltare a destra su via POSTA (Direzione Budoia). ATTENZIONE!! al Km. 9,600, piazzetta con piccolo slargo e lavatoio con fontana in curva sulla sinistra; prima di iniziare la curva, svoltare a destra in via Campagna (poco visibile). Mantenere la stradina e proseguire su strada inghiaiaata fino a raggiungere la Croce in legno. I cavalli arrivano di fronte, leggermente sulla sinistra. Girare a sinistra (ATTENZIONE CAVALLI IN GARA) e proseguire dritti sulla strada asfaltata fino all'incrocio Km 10,550 quindi girare a destra in Via Strada della Lama e proseguire dritti passando sotto il sotto passo ferroviario Km 10,800 (ATTENZIONE DA PRIMA A DOPO IL SOTTOPASSO FERROVIARIO CAVALLI IN GARA) proseguire dritti su strada asfaltata, attraversare il guado Km 11,450 e giunti all'incrocio con davanti un campo recintato siete arrivati al PRIMO PUNTO DI ASSISTENZA Km 11,500



Punto assistenza n. 2/3 – anello rosso

punto assistenza NON FORNITO DI ACQUA

(Km. 8,100 dal precedente punto assistenza; percorrenza 11 minuti)

Coord. GPS:

N 46.039240°

E 12.574300°

1. Km di gara 12,600

2. Km di gara 22,700

CASTELLO DI AVIANO - INCROCIO - TEZZA DE PINAL - Azzerare il contachilometri. Ritornare indietro passare il guado (100 mt.) proseguire dritti sulla strada asfaltata passare sotto il sottopasso ferroviario (700 mt) (ATTENZIONE DA PRIMA A DOPO IL SOTTOPASSO FERROVIARIO CAVALLI IN GARA) tenere la sinistra fino allo stop (1000 mt) girate a destra ed alla rotonda tenere la destra su VIA ROJAL. Proseguire fino al segnale "obbligo di girare a destra" (1,200 km.) e mantenere la direzione verso Budoia. Alla rotonda di Budoia (Km. 2,200) svoltare a destra su VIA PORDENONE, fino all'incrocio (Km. 2,900). All'incrocio svoltare a destra in direzione Pordenone-ROVEREDO-SACILE. All'incrocio (Km. 5,800) girare a sinistra come verso "CASTELLO DI AVIANO". Al Km.7,700 girate a destra su strada sterrata (ATTENZIONE CAVALLI IN GARA) dopo (100 mt) sulla vostra sinistra troverete una casa vecchia e dopo 300 mt siete arrivati al 2° e 3° punto di assistenza km 8,100



Punto assistenza n. 4 – anello rosso

**punto assistenza
NON FORNITO DI
ACQUA**

(Km. 6,15 dal
precedente punto
assistenza; percorrenza
8 minuti)

Coord. GPS:

N. 46.00398 °

E 12.54359

Km di gara 28,400

Dal punto assistenza n. 2/3 - azzerare il contachilometri - Ripercorrere a ritroso la strada per (400 mt.) (ATTENZIONE CAVALLI IN GARA) all'incrocio girate a sinistra, proseguire dritti fino all'incrocio con la strada ROVEREDO-BUDOIA (Km. 2.300). All'incrocio proseguire dritti in direzione VIGONOVO. In corrispondenza del Bar-Ristorante "AL FARO" sulla Vostra sinistra (Km. 3,850) svoltare a destra su VIA PRATI. Proseguire fino all'incrocio con VIA GARIBALDI (Km. 4,800) quindi svoltare a sinistra su via Garibaldi (ATTENZIONE CAVALLI IN GARA) e proseguire sulla strada bianca prima e asfaltata poi, fino all'incrocio con strade bianche, punto assistenza n. 4 (km 6.100)



Ritorno al cancello veterinario – anello rosso

(Km. 5,300 dal precedente punto assistenza; percorrenza 10 minuti)

Coord. GPS:
N=48.98683°
E=12.52748°

VIGONOVO - Dal punto assistenza n. 3 (n. 4 per anello rosso) - azzerare il contachilometri - Proseguire dritti su VIA GARIBALDI in direzione di Ranzano. All'incrocio con semaforo (900 mt) svoltare a sinistra in direzione VIGONOVO. Proseguire dritti fino alla rotonda (Chiesa alla vostra sinistra – Km 2,200) e prendere la 1° uscita in direzione Sacile. Proseguire dritti sulla strada principale fino alla rotonda successiva (Km. 4,200), quindi prendere la 1° uscita in Via Oberdan (direzione pesca sportiva Orzaie); proseguire dritti fino al km 5,100 quindi svoltare a sinistra per rientrare al cancello veterinario (Località Orzaie).

